

Родитель-водитель, помни!!!

Малыши дошкольного и младшего школьного возраста не воспринимают опасности транспорта. Они еще не знают, что такое боль и смерть.

Если ребенок смотрит на автомобиль, это не значит, что он его видит. Увлеченный своими мыслями, он часто не замечает приближающийся автомобиль. Взрослый, сбитый машиной, получает «бамперный перелом» - перелом голени. Детям же удар приходится в живот, грудную клетку и голову. В результате ребенок погибает или получает тяжелые травмы черепа, разрывы внутренних органов и переломы.

Чем больше скорость автомобиля, тем сильнее удар и серьезные последствия!

Помните:

один неверный шаг может привести к непоправимой беде!

Советы психолога родителям

Дошкольник не понимает опасности, которая подстерегает его на улице. Поэтому ребенок не должен самостоятельно ходить по улицам и переходить дороги. У ребенка другие особенности слуха и зрения. Ему сложно определить, с какой стороны исходит звук. Услышав сигнал автомобиля, он может сделать роковой шаг навстречу опасности.

Ребенок не умеет эффективно использовать периферическое зрение и полностью «выключает» его, когда перебегает дорогу, фокусируясь на каком-либо предмете. Он считает, что если он видит автомобиль, то водитель тоже его видит и остановится. Ребенок не может определить, близко или далеко находится автомобиль, быстро он едет или медленно.



ГБОУ СОШ №6 г.о.Отрадный
СП «Детский сад №14»
Воспитатели:
Травина А.И.
Логина Н.В.

Правила дорожного движения

ЗИМОЙ!!



ОСОБЕННОСТИ БЕЗОПАСНОГО ДВИЖЕНИЯ В ЗИМНИЙ ПЕРИОД

1. Зимой день короче. Темнеет рано и очень быстро. В сумерках и в темноте значительно ухудшается видимость. В темноте легко ошибиться в определении расстояния как до едущего автомобиля, так и до неподвижных предметов. Часто близкие предметы кажутся далекими, а далекие - близкими. Случаются зрительные обманы: неподвижный предмет можно принять за движущийся, и наоборот. Поэтому в сумерках и темноте будьте особенно внимательны. Переходите только по подземным, надземным или регулируемым переходам. А в случае их отсутствия - при переходе увеличьте безопасное расстояние до автомобиля.

2. В снегопады заметно ухудшается видимость, появляются заносы, ограничивается и затрудняется движение пешеходов и транспорта. Снег залепляет глаза пешеходам и мешает обзору дороги. Для водителя видимость на дороге тоже ухудшается.

3. В городах улицы посыпают специальными химикатами, чтобы не образовывался снежный накат. В результате даже в умеренный мороз проез-

жая часть может быть покрыта снежно-водяной кашей, которую в виде взвеси поднимают в воздух колеса проезжающего транспорта. Взвесь оседает на ветровых стеклах автомобилей, мешая водителям следить за дорожной обстановкой. В такой ситуации водителю еще сложнее заметить пешехода!

4. Яркое солнце, как ни странно, тоже помеха. Яркое солнце и белый снег создают эффект бликов, человек как бы «ослепляется». Поэтому нужно быть крайне внимательным.

5. В снежный накат или гололед повышается вероятность «юза», заноса автомобиля, и, самое главное - непредсказуемо удлиняется тормозной путь. Поэтому обычное (летнее) безопасное для перехода расстояние до машины нужно увеличить в несколько раз.

6. В оттепель на улице появляются коварные лужи, под которыми скрывается лед. Дорога становится очень скользкой! Поэтому при переходе через проезжую часть лучше подождать, пока не будет проезжающих машин. Ни в коем случае не бежать через проезжую часть, даже на переходе! Переходить только шагом и быть внимательным.

7. Количество мест закрытого обзора зимой становится больше. Мешают увидеть приближающийся транспорт:

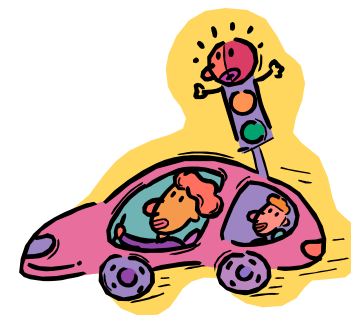
- сугробы на обочине;
- сужение дороги из-за неубранного снега;
- стоящая заснеженная машина.

Значит, нужно быть крайне внимательным, вначале обязательно остановиться и, только убедившись в том, что поблизости нет транспорта, переходить проезжую часть.

Теплая зимняя одежда мешает свободно двигаться, сковывает движения. Поскользнувшись, в такой одежде сложнее удержать равновесие. Кроме того, капюшоны, мохнатые воротники и зимние шапки также мешают обзору.

Не стой рядом с буксующей машиной! Не пытайся ее толкать! Из-под колес могут вылететь куски льда и камни. А главное - машина может неожиданно вырваться из снежного плена и рвануть в любую сторону.

8. **При переходе через дорогу НЕ ТЕРЯЙТЕ СВОИХ ДЕТЕЙ из санок.** Очень внимательно смотрите, что бы ребенок не вывалился из санок и не попал под колеса автомобиля. Так же запрещается идти вдоль проезжей части с ребенком, который находится в санках, эта ситуация грозит дорожно – транспортным происшествием.



Главное правило поведения на дороге зимой - удвоенное внимание и повышенная осторожность!